

第二弾

参加費用

20,000ビート

桜  
バス  
ツアー

彩湖道満グリーンパーク  
& シャトレーゼ

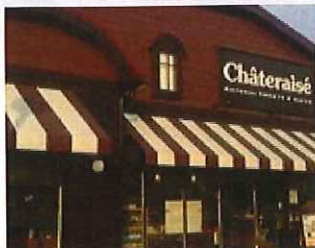
平成31年

3月28日(木) ▶ 4月3日(水) 12:45 ~ 15:00



彩湖道満グリーンパーク  
湖と桜のコントラストを

東京オリンピックではボート競技会場にもなった彩湖。湖畔周辺や公園に咲く桜と共に、荒川の草花や鳥、虫などの自然の環境もお楽しみ下さい。



シャトレーゼ与野本町店

バスツアーのお土産気分を

お買い物もリハビリのひとつですし、おいしそうな商品を眺めるのもよし。お出かけといえばお土産屋さん。昔の旅行を思い出されてはいかがでしょうか

【説明】

- ①1日15人を予定しています。希望者多数の場合は抽選となります。  
※結果は別途お知らせいたします。
- ②期間やスケジュールは桜の開花時期によって変更になる場合があります。
- ③雨天の場合は翌週に延期されます。
- ④ビートが足りない場合は、笑美銀行までご相談下さい。リハビリ計画を一緒に立てましょう♪
- ⑤お申込み期限は3月15日(金)までとなります。※別途配布しますお花見ツアー参加申込書をご確認ください。

主催 | 笑美の郷 (観光担当) 協力 | 株式会社 真昇

さいたま市桜区五関753-1

お問い合わせ 048-789-6878